

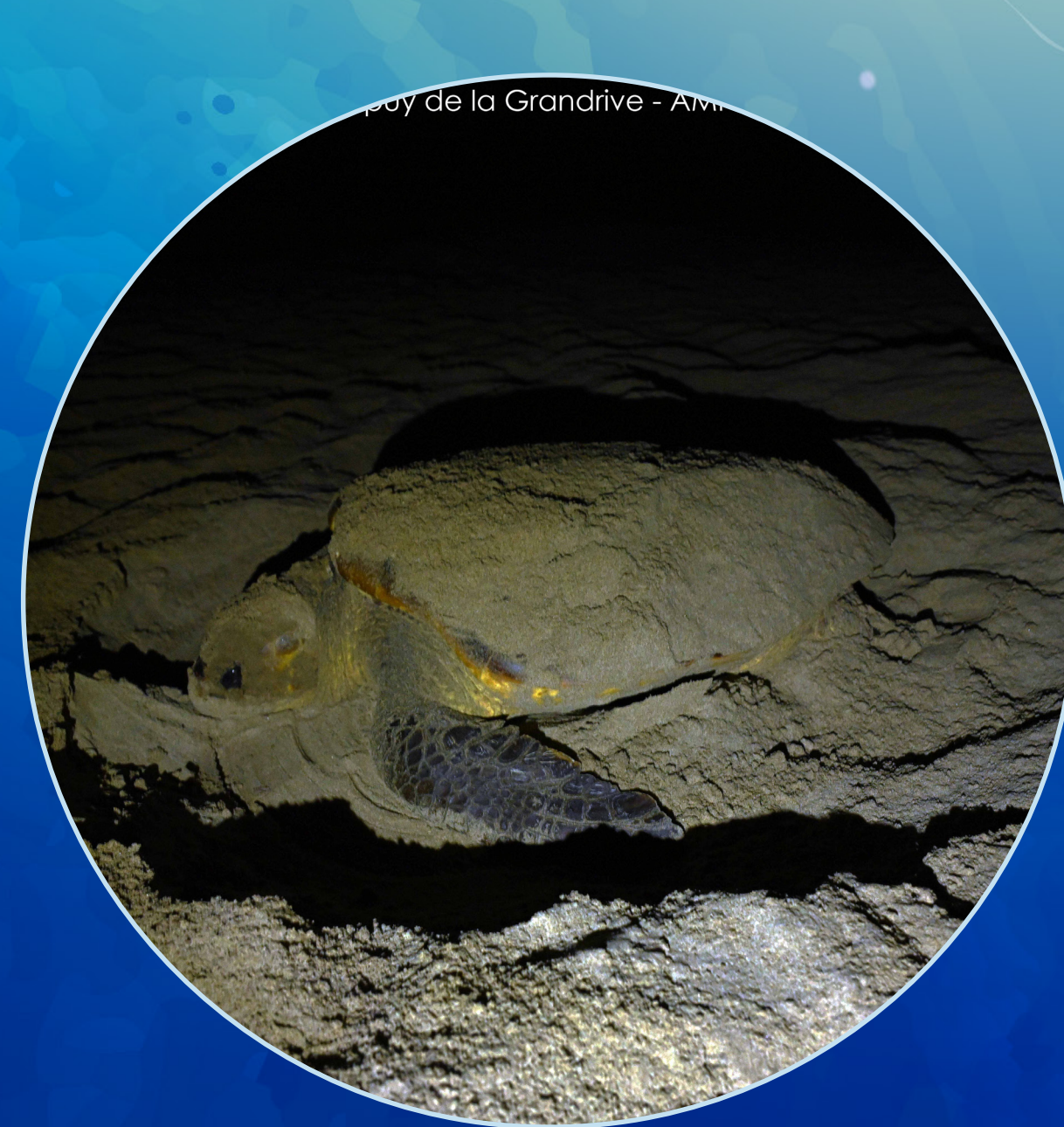
## **Vous observez :**



**Des traces de tortue sur le sable ?**



**Une émergence de bébés tortues marines ?**



**Une ponte de tortue marine ?**

**Notez le lieu, la date, l'heure et les circonstances de l'observation.**

**Contactez le Réseau Tortues Marines de Méditerranée Française (RTMMF) :**

**MEDITERRANÉE CONTINENTALE**

**06 16 86 26 86**

**CORSE**

**06 09 38 81 03**